

## LIVRET D'ACCUEIL STAGIAIRE

### Bienvenue chez IDEA Formation

[www.idea-formation.fr](http://www.idea-formation.fr)

Vous allez suivre une formation proposée par notre organisme de formation.

Vous trouverez ci-après les informations nécessaires au bon déroulement de votre formation :

1. Qui sommes-nous ?
2. Notre offre de formation
3. Notre engagement qualité
4. Notre équipe pédagogique
5. Nos méthodes pédagogiques
6. Nos moyens pédagogiques
7. Nos moyens techniques
8. Infos pratiques, adresse, lieu, restauration, parking
9. Note d'information sur les droits d'auteur
10. COVID 19

Nos formations sont accessibles aux personnes handicapées (voir sur notre site internet, « accueil des personnes handicapées » et « Accessibilité et compensations Handicap »)

**En Annexe :** Le règlement intérieur applicable aux stagiaires.



## 1. Qui sommes-nous ?

Créé en 2011 par Sylvia CHAUVIN, spécialiste de la formation depuis plus de 20 ans, IDEA Formation met à votre service son expérience de la formation professionnelle. IDEA Formation réalise des formations en intra, en inter-entreprises ou en accompagnement individuel, en formation en présentiel, IDEA Formation s'adapte à vos besoins et à vos attentes.

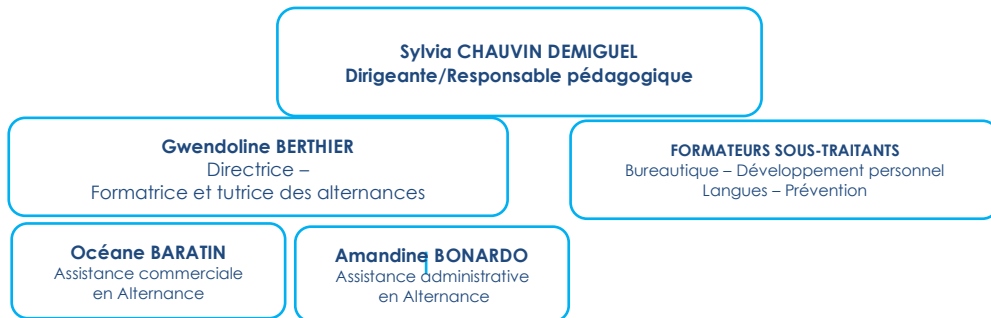
## 2. Notre offre de formation

Vous trouverez tous nos programmes de formation sur notre site internet [www.idea-formation.fr](http://www.idea-formation.fr). Tous nos programmes peuvent être envoyés sur demande par courrier ou courriel.

## 3. Notre engagement qualité

Quels que soient nos domaines, la prévention des risques professionnels, le management, la gestion du stress, le commercial, le développement personnel et professionnel, l'efficacité personnelle et professionnelle, la PAO, CAO, Infographie, l'informatique, la gestion de projets, les langues, nos formateurs cumulent plusieurs années d'expérience pédagogique et professionnelle.

## 4. Présentation de notre équipe pédagogique



## 5. Nos méthodes pédagogiques

Un entretien téléphonique et/ou RDV physique, en amont de la formation, nous permet de définir les besoins du ou des participants.

Cet entretien téléphonique et/ou RDV physique nous permet également de déterminer les modalités de formation les plus adaptées en fonction des préférences et des contraintes de notre client.

Chaque formation est ensuite construite de la façon suivante :

- D'une phase de découverte
- D'une partie théorique
- D'une partie pratique
- D'une synthèse et/ou évaluation

## 6. Nos moyens pédagogiques

Un support de formation est remis à chaque participant. Pour les formations bureautiques, le support peut être remis en version numérique via notre site internet, au moyen d'un identifiant et d'un mot de passe, ou papier selon la préférence de chaque participant.

## 7. Nos moyens techniques

En intra-entreprise sur le site client :

- Salle, tables et chaises,
- Mur clair pour projection,
- Tableau papier ou tableau effaçable,

En inter-entreprises dans notre centre de formation :

- 2 Salles équipées de table et chaises,
- 6 PC
- Vidéoprojecteur,
- Écran de projection,
- Tableau blanc,
- Wifi,
- Paperboard/feutres,

## 8. Infos pratiques, adresse, lieu, restauration, parking

Les formations en Inter-entreprises se déroulent dans notre centre de formation IDEA Formation à l'adresse suivante (où dans des locaux loués dans la Zone Activités des Milles, proches de notre centre de formation) :

1140 rue André Ampère  
1 allée du Square  
Bât U1B – Entrée B  
13290 Aix en Provence

Horaires de IDEA Formation :

- 08h30 – 12h00
- 13h30 – 17h30
- Parking,
- Restaurants au pied de l'immeuble.

## 9. Note d'information sur les droits d'auteur

En application de la loi du 11 mars 1957 (art. 41) et du code de la propriété intellectuelle du 1er juillet 1992, toute reproduction partielle ou totale à usage collectif est strictement interdite sans autorisation de IDEA Formation.

## 10. COVID 19

Les gestes barrières sont respectés dans nos salles de formation. Distributeur de gel hydraulique disponible. Les participants doivent se munir d'un masque de protection contre le COVID 19

### Accès au centre de formation

- Sortie N°3 sur la D9
- IDEA Formation est situé après le MacD.– **Il y a 2 entrées B**
- Une entrée B : allée du Square, près du CIC
- Une entrée B : sur l'esplanade près du restaurant "L'atelier"
- Plan disponible sur [www.idea-formation.fr](http://www.idea-formation.fr)
- Lignes de bus 14 - 15 - 101 - 161 - 191 - 211 - 241 - 271
- Parking gratuit